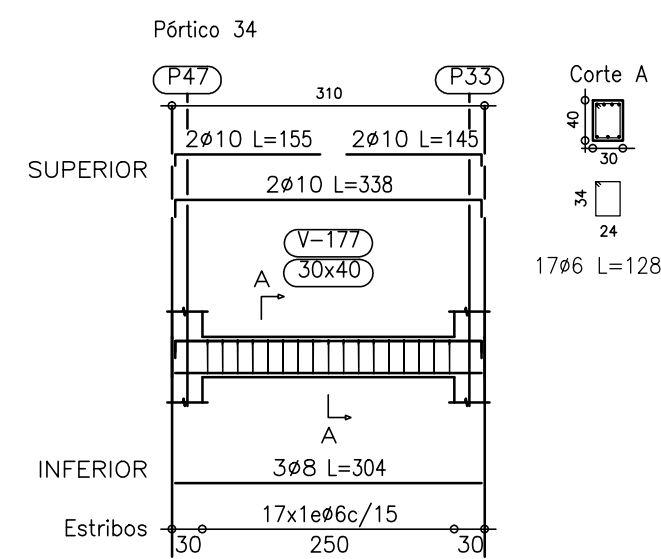
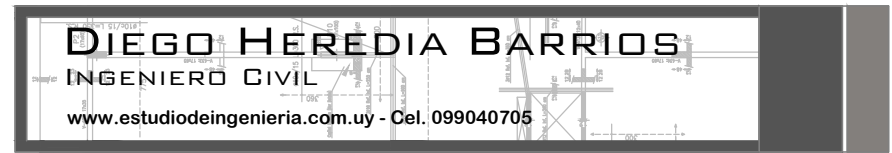


Vigas de Fundacion
Despiece de vigas
Hormigón: H-25
Acero: ADN-420
Escala: 1:100



Recubrimientos Mínimos	
- Cementación	30mm
- Pilares de Índice 000 a 100	
- Vigas de Fundacion	
- Pilares de Índice 100 a 200	15mm
- Vigas de Sobre Planta Baja	
- Losas de Sobre Planta Baja	15mm
- Pilares de Índice 200 a 300	

Materiales	
- Hormigón - Tipo H25, resistencia característica de 250 kg/cm2	
- Acero - Conformado , resistencia de fluencia 5000 kg/cm2	
En los estribos de vigas y pilares de diámetro 6 mm se podrá utilizar acero de dureza natural (acero común), resistencia de fluencia superior a 2400 kg/cm2 .	



ADMINISTRACIÓN NACIONAL DE EDUCACIÓN PÚBLICA		ÁREA DE PROYECTOS	
DIRECCIÓN SECTORIAL DE INFRAESTRUCTURA		CONSEJO DIRECTIVO CENTRAL	
OBRA: JARDIN Nº80	LOCALIDAD: YOUNG	FECHA: 2017	ESCALA: 1/75
CALLE: Gral ARTIGAS y 12 DE OCTUBRE		DEPARTAMENTO: RIO NEGRO	
PLANO DE: Vigas de Fundacion		LAMINA Nº: L27	
Vigas Índice 100			
ARQUITECTO: SANDRA SOTO	FIRMA:		
AYTE. de ARQTO: FLAVIO FLORES	FIRMA:		
TECNICO: DIEGO HEREDIA	FIRMA:		
DEBUJANTE:			